

# Programa Nacional de Etiquetado de Viviendas

---

Dirección de Energías Renovables



Ministerio de Economía  
**Argentina**

Secretaría  
de Energía

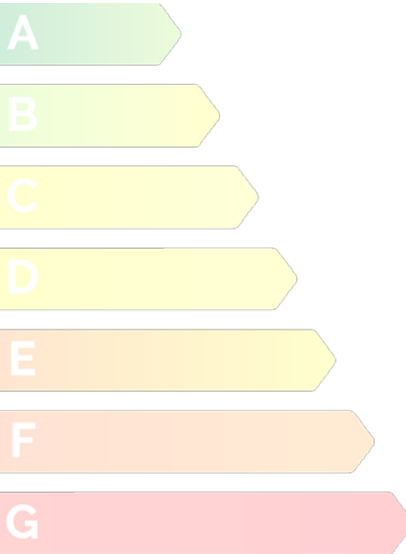
# Programa Nacional de Etiquetado de Viviendas

## Objetivos

### PROGRAMA NACIONAL DE ETIQUETADO DE VIVIENDAS

Sistema de etiquetado de eficiencia energética de viviendas unificado para todo el territorio nacional, que permite clasificarlas según su grado de eficiencia en el requerimiento global de energía primaria, mediante una **etiqueta de eficiencia energética**.

- › Permite **diagnosticar** y **cuantificar**.
- › Establece una **línea de referencia**.



# Programa Nacional de Etiquetado de Viviendas

## Objetivos

### ETIQUETA DE EFICIENCIA ENERGÉTICA

- › Brinda **información** a la ciudadanía.
- › Constituye una **herramienta de decisión** adicional:
  - › Operaciones inmobiliarias.
  - › Evaluación de nuevos proyectos.
  - › Intervenciones en viviendas existentes.
- › Genera un **sello distintivo** (valor agregado).
- › Genera una **tracción de mercado**:
  - › Promueve inversión, desarrollo y trabajo local.

A

B

C

D

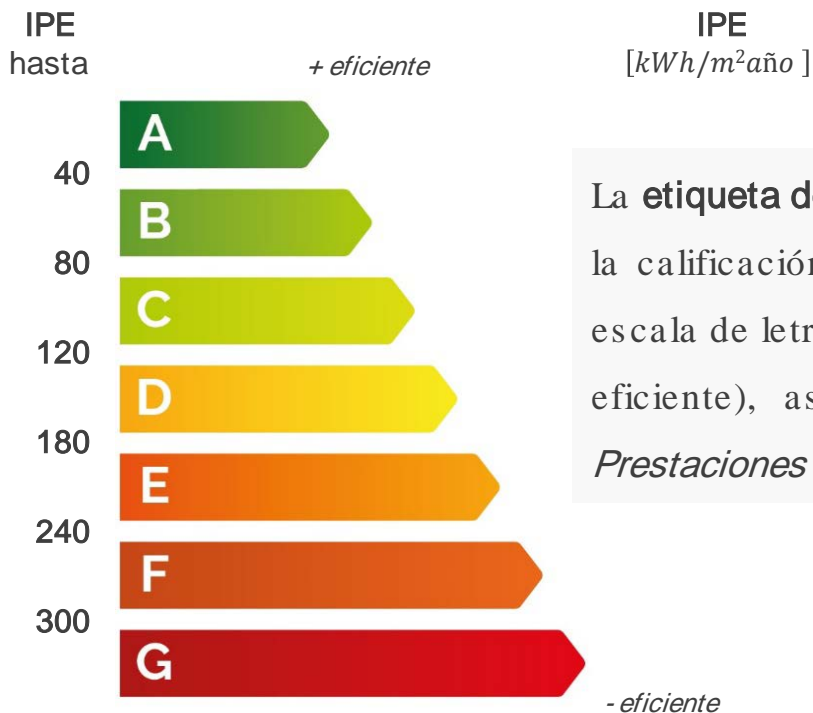
E

F

G

# Programa Nacional de Etiquetado de Viviendas

## Etiqueta de eficiencia energética



La **etiqueta de eficiencia energética** es un documento que indica la calificación de eficiencia energética de una vivienda en una escala de letras, desde la “A” (más eficiente) hasta la “G” (menos eficiente), asociada a un rango de valores del *Índice de Prestaciones Energéticas (IPE)*.

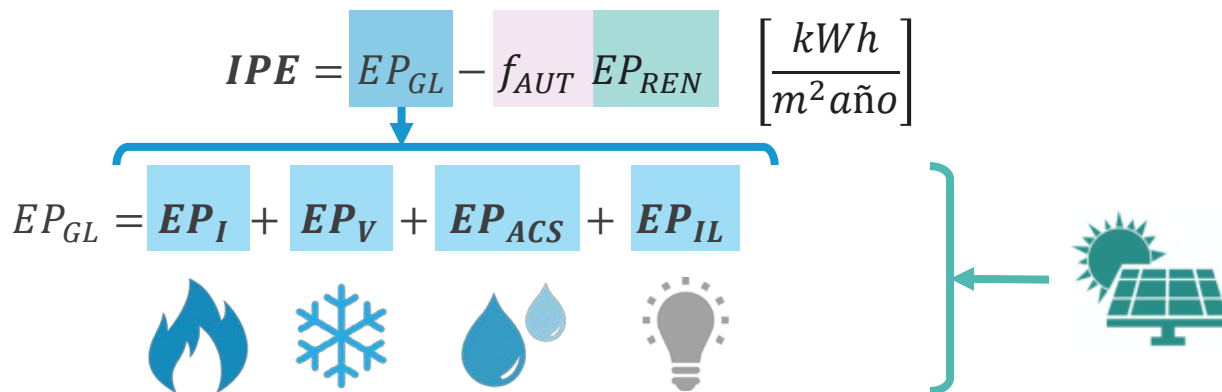
# Programa Nacional de Etiquetado de Viviendas

## Índice de Prestaciones Energéticas

El **Índice de Prestaciones Energéticas (IPE)** es un valor característico de la vivienda que representa el requerimiento de energía primaria que tendría la normal utilización de la misma, durante un año y por metro cuadrado de superficie, para satisfacer las necesidades de calefacción en invierno, refrigeración en verano, producción de agua caliente sanitaria e iluminación; y las contribuciones de energía generada a partir de fuentes renovables

$$IPE = EP_{GL} - f_{AUT} EP_{REN} \left[ \frac{kWh}{m^2 \text{ año}} \right]$$

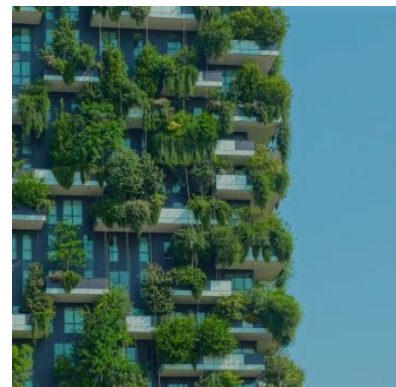
$EP_{GL} = EP_I + EP_V + EP_{ACS} + EP_{IL}$



# Programa Nacional de Etiquetado de Viviendas

## Índice de Prestaciones Energéticas

¿Qué características de la vivienda inciden en el requerimiento energético?

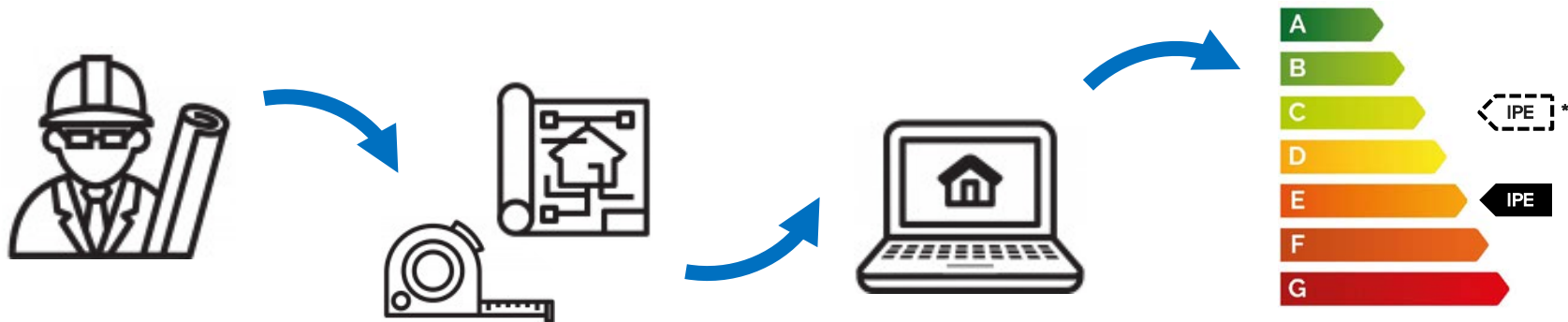


# Programa Nacional de Etiquetado de Viviendas

## Aplicativo informático

Aplicativo Informático Nacional de Etiquetado de Viviendas (AEV) | [www.etiquetadoviviendas.mecon.gov.ar](http://www.etiquetadoviviendas.mecon.gov.ar)

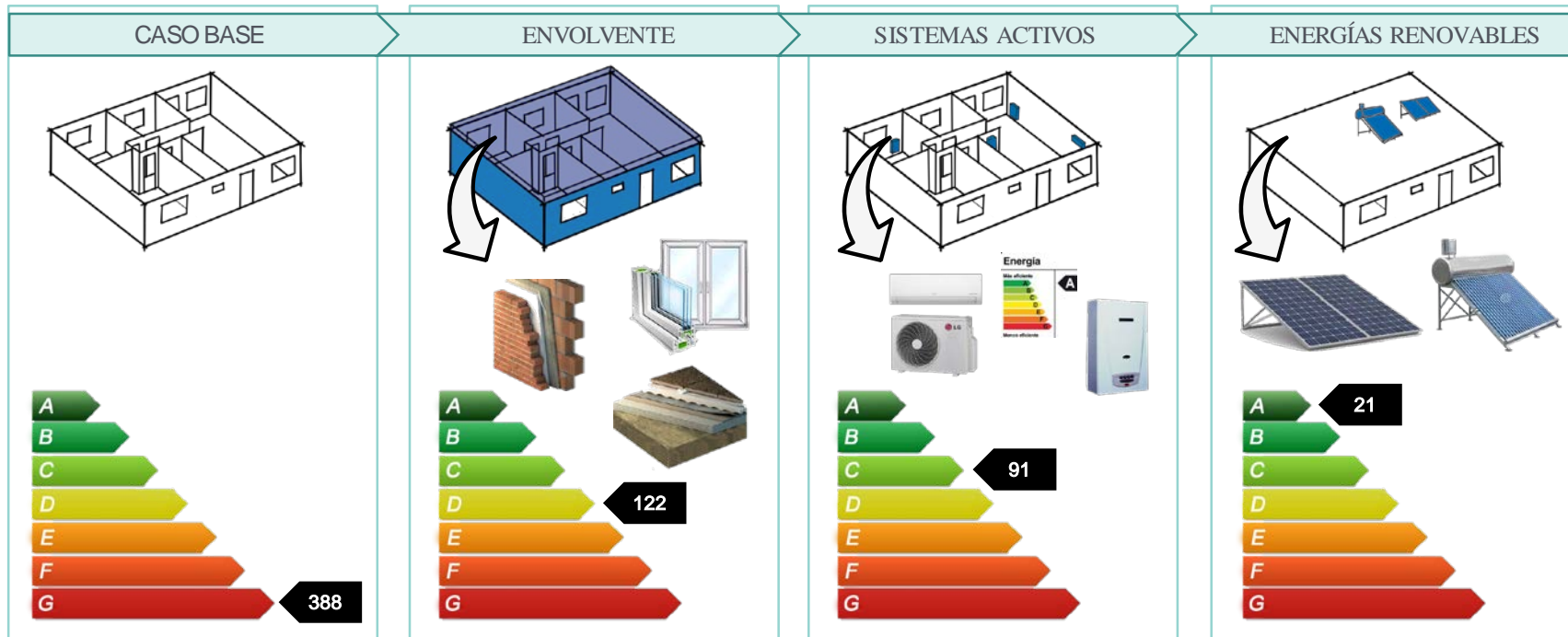
Herramienta on-line que permite evaluar las prestaciones energéticas de una vivienda en cualquier lugar del país, a partir del relevamiento y procesamiento de datos de la misma, para obtener la calificación correspondiente y emitir la etiqueta de eficiencia energética.



# Programa Nacional de Etiquetado de Viviendas

## Aplicativo informático

Aplicativo Informático Nacional de Etiquetado de Viviendas (AEV) | [www.etiquetadoviviendas.mecon.gov.ar](http://www.etiquetadoviviendas.mecon.gov.ar)





# Muchas gracias

Contacto

---

[etiquetadoviviendas@mecon.gov.ar](mailto:etiquetadoviviendas@mecon.gov.ar)



Ministerio de Economía  
**Argentina**

Secretaría  
de Energía